

FJÄRRSERVICE

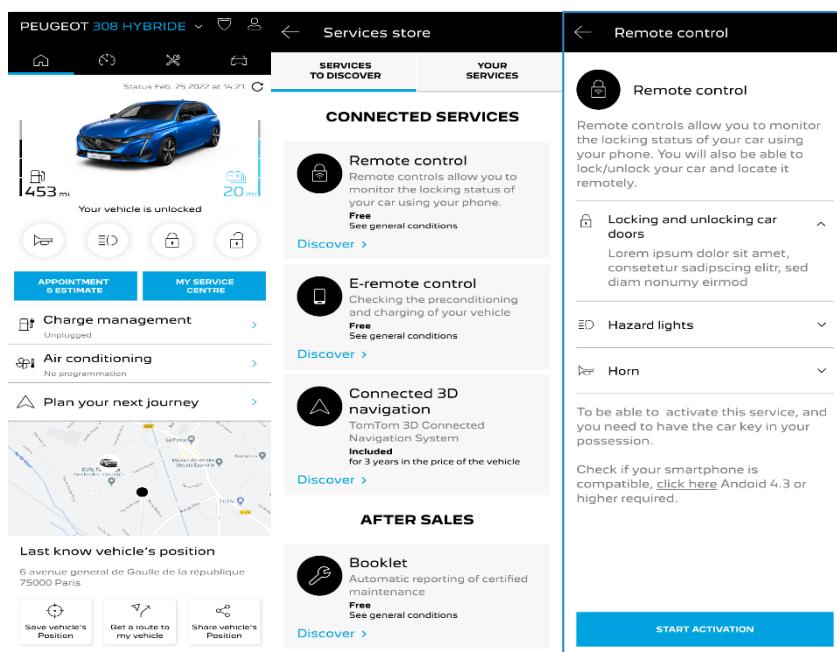
ABONNEMANG/ANSLUTNING/AKTIVERING OCH ANVÄNDNING

I denna användarguide beskrivs hur du gör för att aktivera Fjärrservice i din bil.

För att använda Fjärrservice behöver du ett MYPEUGEOT-konto där du registrerar din bil. Om du inte har installerat appen än på din smartphone, laddar du enkelt ner appen från Google Play Store eller App Store.



Öppna appen MYPEUGEOT, gå till Mina tjänster för att aktivera Fjärrservice. Klicka på "STARTA AKTIVERING" och följ stegen för att aktivera din nya tjänst.



Du omdirigeras till sidan Aktivera Tjänster, där du kan läsa om Fjärrservice och vilka fördelar tjänsten innebär. Scrolla ner och klicka på "AKTIVERA" för att aktivera tjänsten.

För att aktivera Fjärrservice behöver du läsa och acceptera de Allmänna villkoren och, efter att du sparat dina val, kan du påbörja aktiveringsprocessen i appen i telefonen, genom att klicka på "FORTSÄTT TILL MYPEUGEOT".

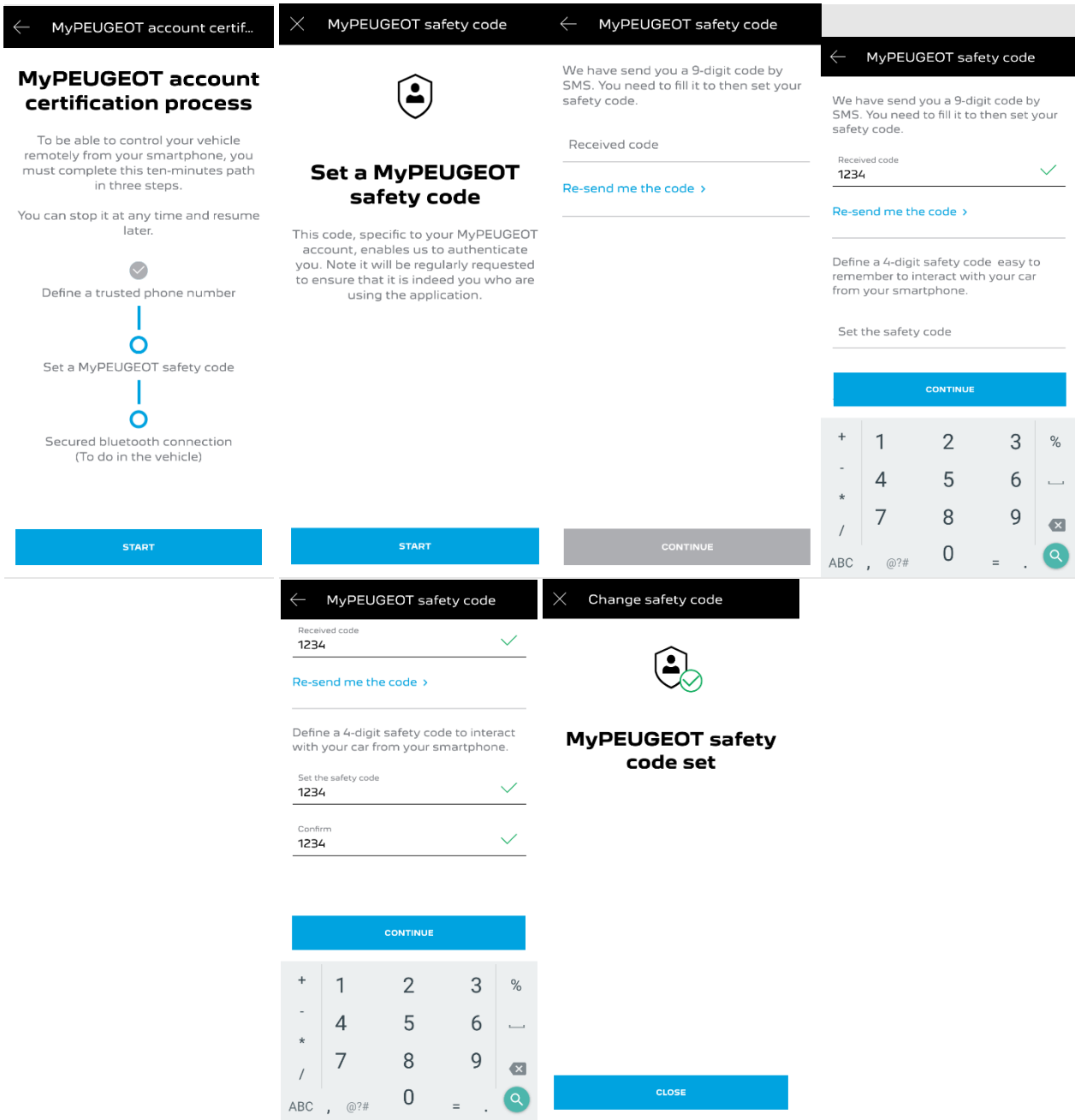
De 3 steg du behöver följa tar endast ett par minuter och sedan kan du börja använda Fjärrservice. Bekräfta först att du har läst och accepterat de allmänna villkoren, påbörja sedan aktiveringen.

The screenshot shows a mobile app interface for "MyPEUGEOT account certification process". At the top, there is a black navigation bar with a white back arrow and the text "MyPEUGEOT account certif...". Below this is the title "MyPEUGEOT account certification process" in bold black text. A paragraph explains that to control the vehicle remotely, the user must complete a ten-minute process in three steps. It also notes that the process can be paused and resumed. The steps are listed vertically, each with a blue circle icon: 1. Define a trusted phone number, 2. Set a MyPEUGEOT safety code, and 3. Secured bluetooth connection (To do in the vehicle). Below the steps is a checkbox labeled "I agree to the terms and conditions of use" which is checked. At the bottom is a large blue button labeled "START".

1. Ange ditt telefonnummer och skriv in koden du fick via SMS



2. Välj din personliga fyrsiffriga Säkerhetskod. För att påbörja detta steg kommer du få en tillfällig kod via SMS. Ange koden för att registrera din telefon och skapa sen din Säkerhetskod. Med denna kod får du säker fjärråtkomst till din bil och till funktionerna i tjänsten Fjärrservice.



3. Anslut din mobiltelefon till bilen via Bluetooth. Sätt dig i bilen och starta motorn, aktivera Bluetooth i mobiltelefonen och klicka på "PARKOPPLA" för att starta anslutningen.

← MyPEUGEOT account certif...
✕ Secured bluetooth connect...
← Secured bluetooth connect...
✕ Secured bluetooth connect...

MyPEUGEOT account certification process

To be able to control your vehicle remotely from your smartphone, you must complete this ten-minutes path in three steps.

You can stop it at any time and resume later.

Define a trusted phone number

Set a MyPEUGEOT safety code

Secured bluetooth connection (To do in the vehicle)

START

Secured bluetooth connection

Pick-up your car key, keep your phone with you, get on board and start the engine.

START

Make sure you are ready

- Ensure that your smartphone is connected to the Internet via Wi-Fi or cellular (3G/4G).
- Turn on the engine, connect your smartphone to your car with bluetooth connexion then click on « Next »
 - [Connect my smartphone to my car >](#)
- Your vehicle's privacy mode (private mode) must allow data sharing.
 - [Handle my car data privacy >](#)

PAIR

Secured bluetooth connection done

FINISH

Nu är tjänsten Fjärrservice aktiverad: du kan behöva uppdatera bilens mjukvara för att använda alla funktioner och fjärrstyra din bil.

HUR DU ANVÄNDER FJÄRRSERVICE:

När du har aktiverat Fjärrservice i din bil kan du kontrollera om bilen är låst, låsa och låsa upp dörrarna, tända strålkastarna och använda tutan i ett par enkla steg.

För att fjärrstyra din bil behöver du bara öppna appen "MYPEUGEOT", välja symbolen för den funktion du vill styra, bekräfta åtgärden och vänta några sekunder. Kom ihåg att var 7:e dag behöver du bekräfta fjärrservicefunktionen med din säkerhetskod.

Are you sure ?

Make sure you have your key nearby and outside the vehicle. You will not be able to unlock your from My\$Brand.

CANCEL **YES, LOCK**